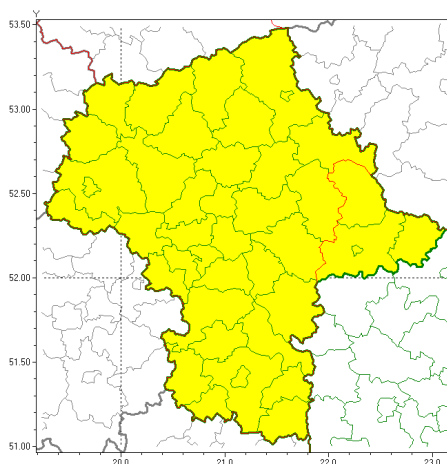




### Zasięg ostrzeżeń w województwie

Intensywne opady deszczu z burzami  
2018-07-16 06:33



## WOJEWÓDZTWO MAZOWIECKIE OSTRZEŻENIA METEOROLOGICZNE ZBIORCZO NR 10 WYKAZ OBSZARÓW ZJAWIENIA SIĘ TYCH OSTRZEŻEŃ o godz. 06:33 dnia 16.07.2018

<b>Zjawisko/Stopień zagrożenia</b>	Intensywne opady deszczu z burzami/1
<b>Obszar</b>	powiaty: łosicki, Siedlce, siedlecki, sokołowski
<b>Ważność</b>	od godz. 05:00 dnia 16.07.2018 do godz. 24:00 dnia 16.07.2018
<b>Prawdopodobieństwo</b>	80%
<b>Przebieg</b>	Prognozuje się wystąpienie opadów deszczu okresami o natężeniu umiarkowanym okresami silnym. Prognozowana wysokość opadów za okres ważności ostrzeżenia: miejscami od 30 mm do 45 mm. W trakcie opadów deszczu będą występowały burze z porywami wiatru do 75 km/h. Lokalnie grad.
<b>SMS/RSO</b>	Woj. mazowieckie (4 powiaty), IMGW-PIB wydał ostrzeżenie pierwszego stopnia o intensywnych opadach deszczu z burzami
<b>Zjawisko/Stopień zagrożenia</b>	Intensywne opady deszczu z burzami/1
<b>Obszar</b>	powiaty: białobrzeski, ciechanowski, garwoliński, gostyniński, grodziski, grójecki, kozienicki, legionowski, lipski, makowski, miński, mławski, nowodworski, ostrołęcki, Ostrołęka, ostrowski, otwocki, piaseczyński, Płock, płocki, płoński, pruszkowski, przasnyski, przysuski, pułtuski, Radom, radomski, sierpecki, sochaczewski, szydłowiecki, Warszawa, warszawski zachodni, węgrowski, wołomiński, wyszkowski, zwoleński, uromiński, yardowski
<b>Ważność</b>	od godz. 08:00 dnia 16.07.2018 do godz. 24:00 dnia 16.07.2018
<b>Prawdopodobieństwo</b>	80%



<b>Przebieg</b>	Prognozuje się wystąpienie opadów deszczu okresami o natężeniu umiarkowanym i silnym. Prognozowana wysokość opadów za okres wynosi od 30 mm do 40 mm. W trakcie opadów deszczu będą występowały burze z porywami wiatru do 75 km/h. Lokalnie grad.
<b>SMS/RSO</b>	Woj. mazowieckie (38 powiatów), IMGW-PIB wydał ostrzeżenie pierwszego stopnia o intensywnych opadach deszczu z burzami
<b>Dyrektor synoptyk IMGW-PIB</b>	Kamil Walczak

Opracowanie niniejsze i jego format, jako przedmiot prawa autorskiego podlega ochronie prawnej, zgodnie z przepisami ustawy z dnia 4 lutego 1994r o prawie autorskim i prawach pokrewnych (dz. U. z 2006 r. Nr 90, poz. 631 z późn. zm.).  
Wszelkie dalsze udostępnianie, rozpowszechnianie (przedruk, kopiowanie, wiadomości sms) jest dozwolone wyłącznie w formie dosłownej z bezwzględnym wskazaniem źródła informacji tj. IMGW-PIB.