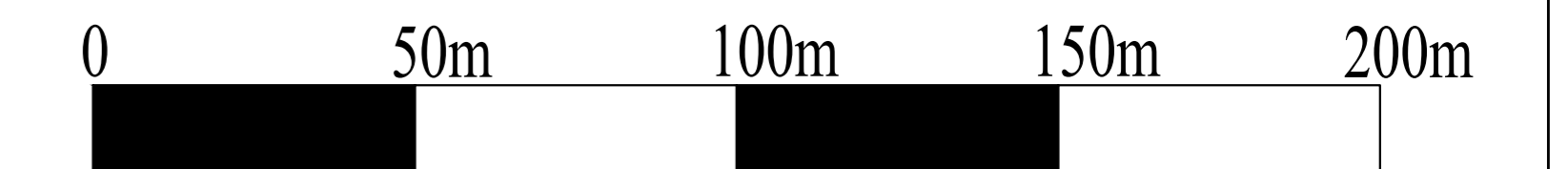


ZAŁĄCZNIK NR 1 DO PROGNOZY ODDZIAŁYWANIA NA ŚRODOWISKO MIEJSCOWEGO PLANU ZAGOSPODAROWANIA PRZESTRZENNEGO DLA OBSZARU POŁOŻONEGO NA CZĘŚCI OBREBU GEODEZYJNEGO STARCZEWO-POBODZE

ORGAN SPORZĄDZAJĄCY
WÓJT GMINY DZIERŻĄŻNIA

SKALA 1:1000



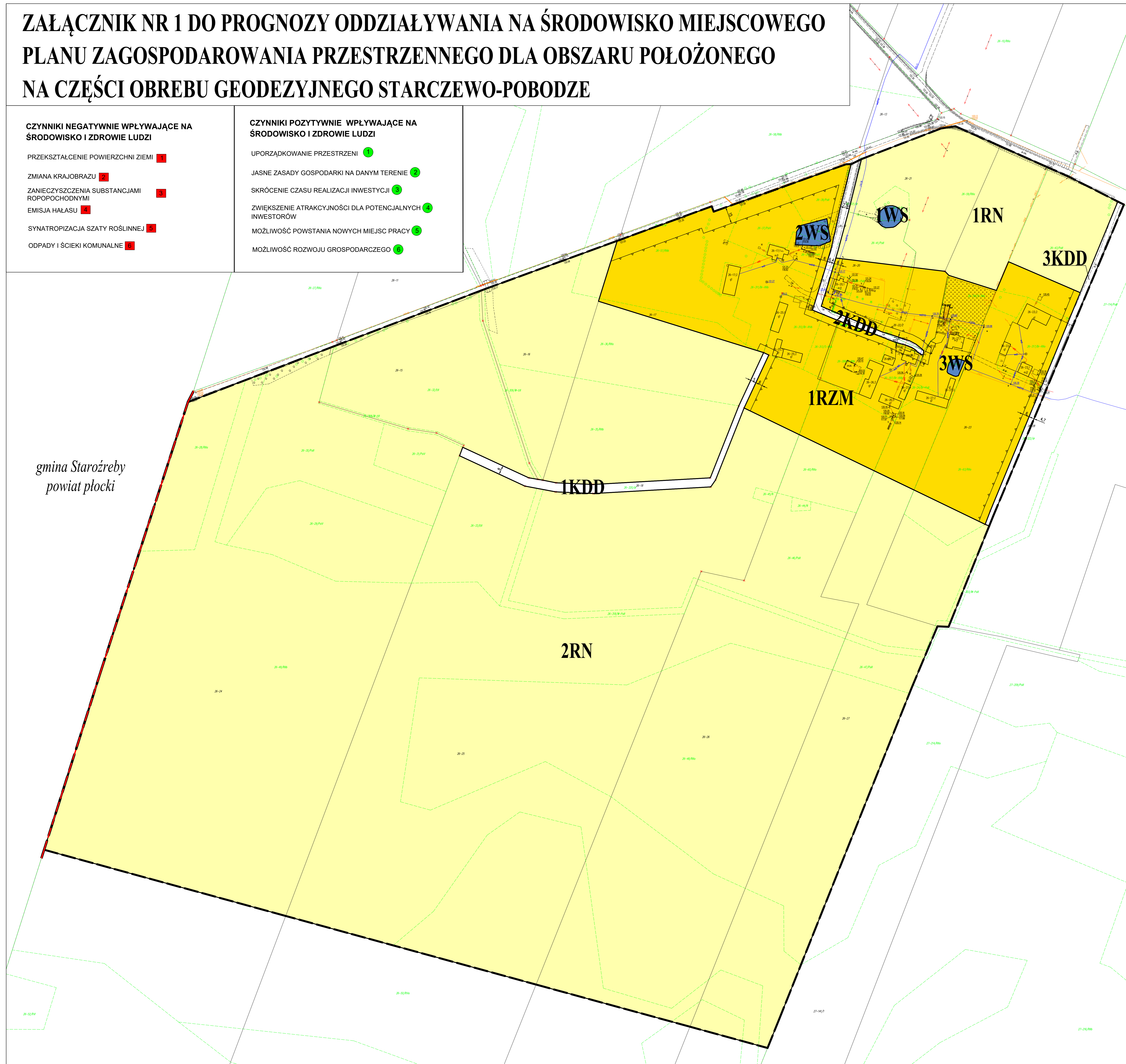
CZYNNIKI NEGATYWNIE WPLYWAJĄCE NA ŚRODOWISKO I ZDROWIE LUDZI

- PRZEKSZTAŁCENIE POWIERZCHNI ZIEMI **1**
- ZMIANA KRAJOBRAZU **2**
- ZANIECZYSZCZENIA SUBSTANCJAMI ROPOPOCHODNYMI **3**
- EMISJA HAŁASU **4**
- SYNATROPIZACJA SZATY ROŚLINNEJ **5**
- ODPADY I ŚCIEKI KOMUNALNE **6**

CZYNNIKI POZYTYWNIE WPLYWAJĄCE NA ŚRODOWISKO I ZDROWIE LUDZI

- UPORZĄDKOWANIE PRZESTRZENI **1**
- JASNE ZASADY GOSPODARKI NA DANYM TERENIE **2**
- SKRÓCENIE CZASU REALIZACJI INWESTYCJI **3**
- ZWIĘKSZENIE ATRAKCYJNOŚCI DLA POTENCJALNYCH INWESTORÓW **4**
- MOŻLIWOŚĆ POWSTANIA NOWYCH MIEJSC PRACY **5**
- MOŻLIWOŚĆ ROZWOJU GOSPODARCZEGO **6**

gmina Staroźreby
powiat plocki

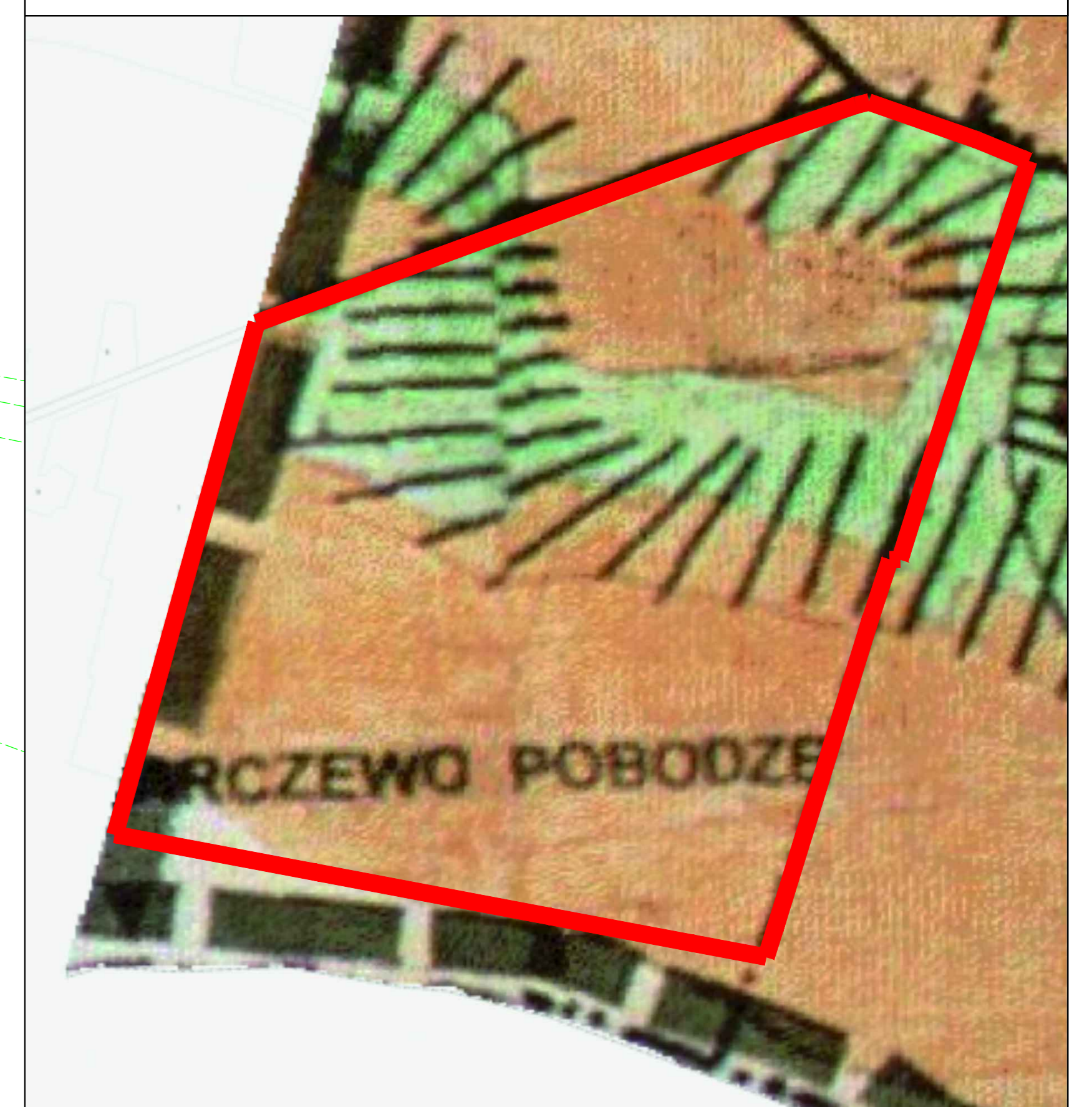


OZNACZENIA OBOWIĄZUJĄCE

- granice obszaru objętego planem miejscowym
- granice administracyjne powiatu
- granice administracyjne gminy
- linie rozgraniczające tereny o różnym przeznaczeniu lub różnych zasadach zagospodarowania
- nieprzekraczalne linie zabudowy
- wymiarowanie
- KDD** tereny dróg dojazdowych **2 3 4**
- RN** tereny rolnictwa z zakazem zabudowy **2 1 4**
- RZM** teren zabudowy zagrodowej **1 2 3 4 1 2 5 6**
- WS** tereny wód powierzchniowych śródlądowych **2**

WYRYS ZE STUDIUM UWARUNKWAŃ I KIERUNKÓW ZAGOSPODAROWANIA PRZESTRZENNEGO GMINY DRZIERŻĄŻNIA

- granice obszaru objętego planem miejscowym



OZNACZENIA:

STREFY FUNKCJONALNO - PRZESTRZENNE

- B-3** - strefa intensywnej produkcji rolnej i ograniczeń w zainwestowaniu poza rolniczym.

OBSZARY O INDYWIDUALNYCH CECHACH I SPOSOBIE ZAGOSPODAROWANIA PRZESTRZENNEGO

- obszary ciągów powiązań przyrodniczych zapewniających równowagę ekologiczną obszaru w skali lokalnej.

UŻYTKOWANIE TERENÓW

Rolnictwo i środowisko przyrodnicze

- grunty orne o III i IV klasie bonitacyjnej.
- użytki zielone o III i IV klasie bonitacyjnej.